

SR Orthoplane® DCL

Sistema protesico biofunzionale



La linea denti SR Orthoplane DCL è una componente importante del sistema BPS.

Alla base del sistema protesico biofunzionale vi sono ricercatori e specialisti, che hanno riunito le loro conoscenze in un oculato concetto protesico.

Il sistema BPS è un prodotto di marca, che, grazie ad una perfetta armonia fra le varie componenti, consente una lavorazione particolarmente efficace.

Il sistema BPS è orientato alla routine quotidiana ed offre formazione qualificata.

Anatomicamente semplice

Presentazione SR Orthoplane DCL

3 forme posteriori superiori: MU3, MU5, MU6
3 forme posteriori inferiori: ML3, ML5, ML6

Colori:

16 A-D
4 Bleach
6 Chromascope

Valori fisici:

Resistenza alla flessione (DIM 13'907)	100 MPa
Modulo di elasticità (DIM 13'907)	3'300 MPa
Durezza Vickers HV 0,5/30 (Norma interna PV-324)	200 MPa
Legame al polimerizzante a caldo (DIM 13'914)	130 MPa

Manuale:

„Occlusioni alternative in protesi completa“
Dr. Brien R. Lang
Dr. Frank R. Lauciello
Dr. Glen P. McGivney
Dr. Sheldon Winkler



Il manuale è disponibile solo sul sito www.ivoclarvivadent.it
0411/i

Produttore
Ivoclar Vivadent AG
Bendererstrasse 2
FL-9494 Schaan
Fürstentum Liechtenstein
Tel. +423 / 235 35 35
Fax +423 / 235 33 60
www.ivoclarvivadent.com

Distribuzione Italia
Ivoclar Vivadent s.r.l.
Via Isonzo 67/69
I-40033 Casalecchio di Reno (BO)
Italia
Tel. 051 / 6113555
Fax 051 / 6113565
www.ivoclarvivadent.it
e-mail info@ivoclarvivadent.it

ivoclar
vivadent
passion vision innovation

SR Orthoplane® DCL



Semplice design, facile impiego
eppure esteticamente perfetto



SR Orthoplane® DCL

Minimizza il dispendio di

Un dente latero-posteriore per la gerio-protesi. SR Orthoplane DCL è il dente latero-posteriore a "0°", il cui punto forza è la semplice anatomia occlusale. Il suo utilizzo offre qualità, combinata ad una serie di vantaggi.

Grazie alla forma occlusale ed al materiale DCL, il dente offre una serie di caratteristiche eccezionali per l'utilizzatore esigente, l'odontoiatra, l'odontotecnico nonché il paziente.



SR Orthoplane DCL offre

- montaggio denti rapido e semplice
- la base del dente ridotta, evita il lavoro di fresaggio nel montaggio del dente
- riduzione di fattori di disturbo nei movimenti di lateralità, grazie alla conformazione occlusale
- ridotta abrasione, grazie al materiale DCL
- fossa centrale modificata
- estetica gradevole
- faccia vestibolare dei premolari extra-lunga
- nonostante la superficie occlusale a "0°" si ha la sensazione di una anatomia naturale
- indicato particolarmente per pazienti già portatori di protesi totale



Dente a contorno pieno

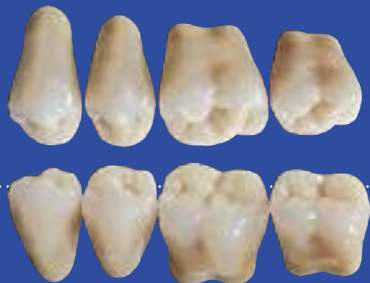


Dente a "0°" convenzionale



Dente a contorno ridotto con costante estetica e funzione

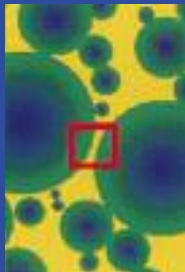
tempo massimizza il beneficio



Materiale DCL biocompatibile

La base del dente SR Orthoplane DCL é il materiale Double-Cross-Linked. Ricerche tossicologiche confermano la biocompatibilità di questa resina di elevata qualità.

- ottimo legame al materiale per protesi
- buona compatibilità tissutale
- ottime caratteristiche di lucidabilità
- buone caratteristiche di rifinitura
- ottimale resistenza all'abrasione
- resistenza alla formazione di placca
- eccellente resistenza in cavo orale



- Matrice**
Polimero omogeneo reticolato
- Riempitivo**
Sfere PMMA insolubili, rigonfiabili, reticolate
- Strato di diffusione**
Matrice introdotta nella sfera reticolata

Ampio spettro cromatico:



SR Orthoplane DCL

Colori

- CHROMASCOP
- A-D
- BLEACH

Protesi parziale



Protesi combinata



Protesi rimovibile supportata da impianti



Protesi ibrida



Protesi totale



„Sono particolarmente soddisfatto del montaggio semplice di questi denti, nonché del loro aspetto naturale. In particolare nel campo della protesi totale questi denti dovrebbero contribuire notevolmente al miglioramento della qualità di vita del paziente.“

Dr. Brien R. Lang, Professor Emeritus, Department of Biologic and Material, Sciences/Prosthodontics University of Michigan



„L'aspetto oclusale dei denti SR Orthoplane DCL ed SR Ortholingual DCL, unitamente ad un'elevata efficienza masticatoria, fanno sì che si raggiunga un'occlusione bilanciata, consentendo inoltre un risultato ottimale per quanto riguarda l'equilibrio della riabilitazione.“

Dr. Sheldon Winkler, Major Eastern Dental School