

# SR PHONARES®

CAPOLAVORI D'ARTE MODERNA...  
... OLTRE L'ESTETICA E LA FUNZIONE



## NATURALEZZA ED ARTE IN ZONA ANTERIORE

La perfezione delle forme denti SR PHONARES NHC le rende espressive come i denti naturali ed apre possibilità finora inattese nella realizzazione di restauri fisiologici.

Assapora il massimo della bellezza pura e dell'aspetto vitale in zona anteriore.

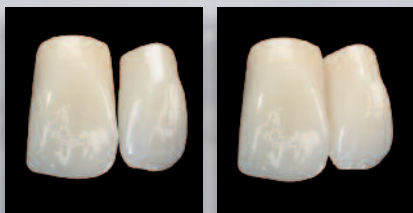
### L'estetica che colpisce

- Tessitura superficiale unica
- Rapporti armonici di traslucenza, opalescenza e fluorescenza



### La funzione che convince

- Spazi prossimali appositamente ridotti per un' "estetica bianca" naturale
- Montaggio dei denti anteriori particolarmente semplice, grazie alla modellazione prossimale "set & fit"



### Stratificazione individuale dei denti

Specifiche stratificazioni per ogni forma sottolineano le caratteristiche di individualità.



IL CONCETTO DELLE FORME DENTI INDIVIDUALMENTE  
CREATE PER ETÀ E TIPOLOGIA DI PAZIENTE

# SR PHONARES® NHC

SOFT



BOLD



YOUTHFUL



- Nessuna abrasione
- Margine incisale non abraso
  - Convessità vestibolare accentuata

UNIVERSAL



- Minima abrasione
- Leggere abrasioni del margine incisale
  - Convessità vestibolare meno accentuata

MATURE



- Forte abrasione
- Abrasione accentuata del margine incisale
  - Minima convessità vestibolare



## UNA SCELTA DELLE FORME SEMPLIFICATA

Per i Suoi pazienti sono a disposizione **18 forme anteriori superiori e 4 forme anteriori inferiori**, realizzate con una sofisticata tecnica di stratificazione a 4 strati.

L'innovativo concetto delle forme denti si basa su una classificazione chiara, per una scelta facile in base alle caratteristiche del paziente.

**È così semplice:**

con l'ausilio del FormSelector Phonares potrà determinare la grandezza e la dimensione della forma del dente desiderata, scegliendo fra **S**, **M** o **L** e tra **soft** o **bold**, con pochi semplici passaggi.

Determini quindi l'età e il **grado di abrasione** dei denti.





YOUTHFUL



UNIVERSAL



MATURE



UNIVERSALITÀ ED ARTE  
IN ZONA LATERO-POSTERIORE

# SR PHONARES<sup>®</sup> *Typ* NHC

SR PHONARES*Typ* NHC è il dente dall'occlusione più tradizionale per l'impiego in **protesi parziale, totale ed ibrida** e pertanto è versatile nell'impiego.

La semplice intercuspida-  
zione tra i denti  
antagonisti, rende  
SR PHONARES*Typ*  
NHC particolarmente  
rapido nel montaggio.



Occlusione classica

Intercuspidazione



Montaggio "dente a due denti"



## Ridotto design della base

La conformazione particolarmente ridotta della base del dente fa risparmiare tempo nel fresaggio del tallone del dente.

La base del dente preformata anatomicamente è facilmente adattabile alla cresta alveolare oppure fresabile sulla meso-struttura.

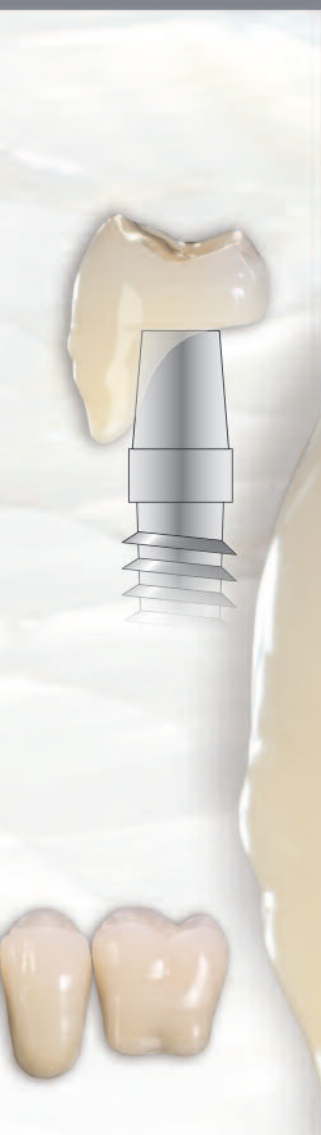
## Ampia conformazione mesio-distale

Queste dimensioni sono ideali per la sovracopertura dell'abutment implantare ed altre meso-strutture.



# OCCLUSIONE ED ARTE NELLE RIABILITAZIONI IMPLANTARI IN ZONA LATERO-POSTERIORE

## SR PHONARES® *Lingual* NHC



Il concetto di occlusione lingualizzata dell'SR PHONARESLingual NHC è indicato particolarmente per restauri rimovibili supportati da impianti.



Occlusione lingualizzata

L'ideale distribuzione delle forze in combinazione con un materiale particolarmente resistente all'abrasione crea la base di longevità del restauro protesico.



Intercuspidazione



Montaggio "dente a dente"

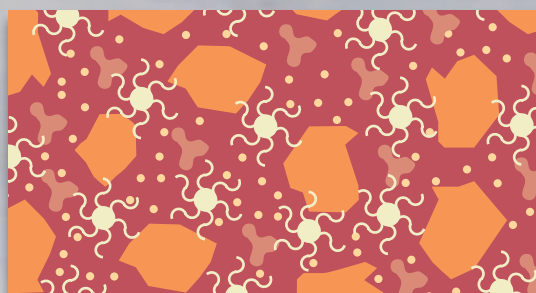




Montaggio "dente a due denti"



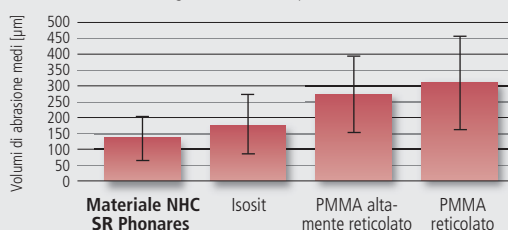
## NANO HYBRID COMPOSITE: UN CAPOLAVORO DI MATERIALE



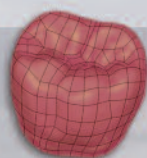
- Matrice UDMA
- Condensato silanizzato SiO<sub>2</sub>
- Polimero UDMA riempito inorganicamente
- Nanoparticelle SiO<sub>2</sub> silanizzate
- Gruppi PMMA

### Test in-vitro dell'abrasione su materiali per protesi

Pin-on-Block con antagonista in steatite dopo 120.000 cicli



Fonte: Dr. dipl. Ing. Martin Rosentritt, 08/2009, Università Regensburg, Germania



### Metodica di realizzazione CAD/CAM

- ideale simmetria in zona anteriore
- simmetrica geometria dei volumi in zona latero-posteriore
- ingrandimento fedele alla dimensione dei denti latero-posteriori



### Vantaggi geniali

- nessun sovracontorno prossimale dovuto alla produzione
- contatti interdentali costanti
- estetica conformazione interdentale

Ivoclar Vivadent ha sviluppato una innovativa e pionieristica tecnologia di riempitivi ISO. Il nano-riempitivo inorganico impiegato assicura una qualità del materiale straordinariamente omogenea.

Inoltre il nuovo Nano-Hybrid-Composite si distingue per le eccezionali caratteristiche cromatiche e l'eccellente resistenza all'abrasione.

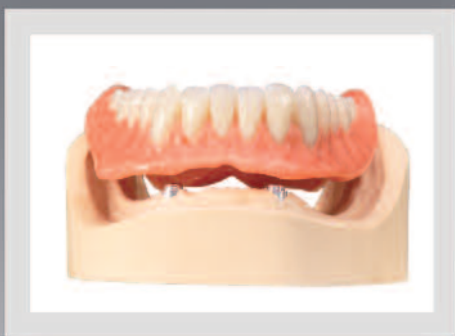
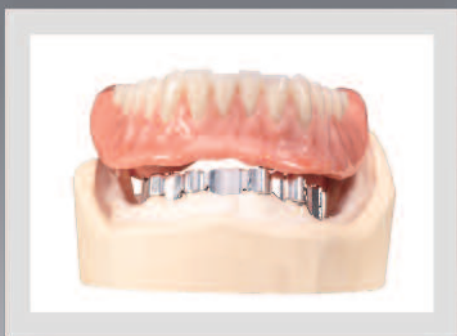
### Eccellente resistenza all'abrasione

- diversi studi in-vitro confermano la straordinaria resistenza all'abrasione
- riduzione delle perdite funzionali dovute all'abrasione
- aumentata longevità dei restauri

# SR PHONARES®

## INDICAZIONI ARTISTICHE

secondo la protesi biofunzionale – BPS



### Uno sguardo ai vantaggi

- massima resistenza all'abrasione, pertanto i denti sono particolarmente indicati per una protesi implantare estremamente sollecitata
- concetto delle forme denti individualmente create per età e tipologia di pazienti
- due diversi concetti di denti latero-posteriori per la tecnica di montaggio classica ed anche lingualizzata
- la base del dente ridotta minimizza il lavoro di fresaggio nell'atto di montaggio del dente
- ampia base del dente per una semplice copertura delle mesostrutture ed abutment, che favorisce un'ampia "estetica bianca"

### Conclusione:

SR PHONARES, il nuovo standard nei denti artificiali, non solo per protesi a supporto implantare



# SR PHONARES®

CAPOLAVORI D'ARTE MODERNA...  
... OLTRE L'ESTETICA E LA FUNZIONE

## Presentazione

### SR PHONARES® NHC

18 forme denti anteriori superiori  
4 forme denti anteriori inferiori



### SR PHONARES® Typ NHC

3 forme denti superiori  
3 forme denti inferiori



### SR PHONARES® Lingual NHC

3 forme denti superiori  
3 forme denti inferiori



## Scelta cromatica

16 colori A-D  
colori Bleach



## Valori fisici

		Smalto e dentina	Smalto linguale e coltetto
Resistenza alla flessione	ISO 10477	> 125	> 120 N/mm <sup>2</sup>
Modulo d'elasticità	ISO 10477	> 4500	> 3000 N/mm <sup>2</sup>
Ball indentation	ISO 2039-1	> 240	> 170 N/mm <sup>2</sup>
Assorbimento d'acqua	ISO 10477	< 23	< 26 µg/mm <sup>3</sup>
Idrosolubilità	ISO 10477	0	< 0.1 µg/mm <sup>3</sup>
Durezza Vickers HV 0.5/30	norma interna	> 260	> 190 N/mm <sup>2</sup>



Questo è un prodotto dell'area di competenza "Implant Esthetics". I prodotti di quest'area sono perfettamente calibrati fra loro.

Questo opuscolo è stato realizzato con la gentile collaborazione di:

Mastro odt. Kurt Fiedler, Ivoclar Vivadent GmbH, Ellwangen (D)

Mastro odt. Thorsten Michel, Schorndorf (D)

Wohlgenannt Zahntechnik KEG, Dornbirn (A)



Le descrizioni e i dati non costituiscono alcuna garanzia delle proprietà dei prodotti. Stampato in Svizzera  
© Ivoclar Vivadent AG, Schaan/Liechtenstein  
631138/0909/ii/RDV

Produttore  
**Ivoclar Vivadent AG**  
Bendererstr. 2  
FL-9494 Schaan  
Fürstentum Liechtenstein  
Tel. +423 / 235 35 35  
Fax +423 / 235 33 60  
www.ivoclarvivadent.com

Distribuzione Italia  
**Ivoclar Vivadent s.r.l. & C. s.a.s.**  
Via Gustav Flora, 32  
I-39025 Naturno (BZ)  
Italia  
Tel. 0473 / 67 01 11  
Fax 0473 / 66 77 80  
www.ivoclarvivadent.it  
e-mail info@ivoclarvivadent.it

**ivoclar vivadent®**  
passion vision innovation